



Comune di CASELLE LURANI
Provincia di Lodi

STUDIO DELLA COMPONENTE
GEOLOGICA, IDROGEOLOGICA E SISMICA
DEL PIANO DI GOVERNO DEL TERRITORIO

Legge Regionale 11 marzo 2005, n. 12
D.G.R. 8 maggio 2008, n. 8/7374

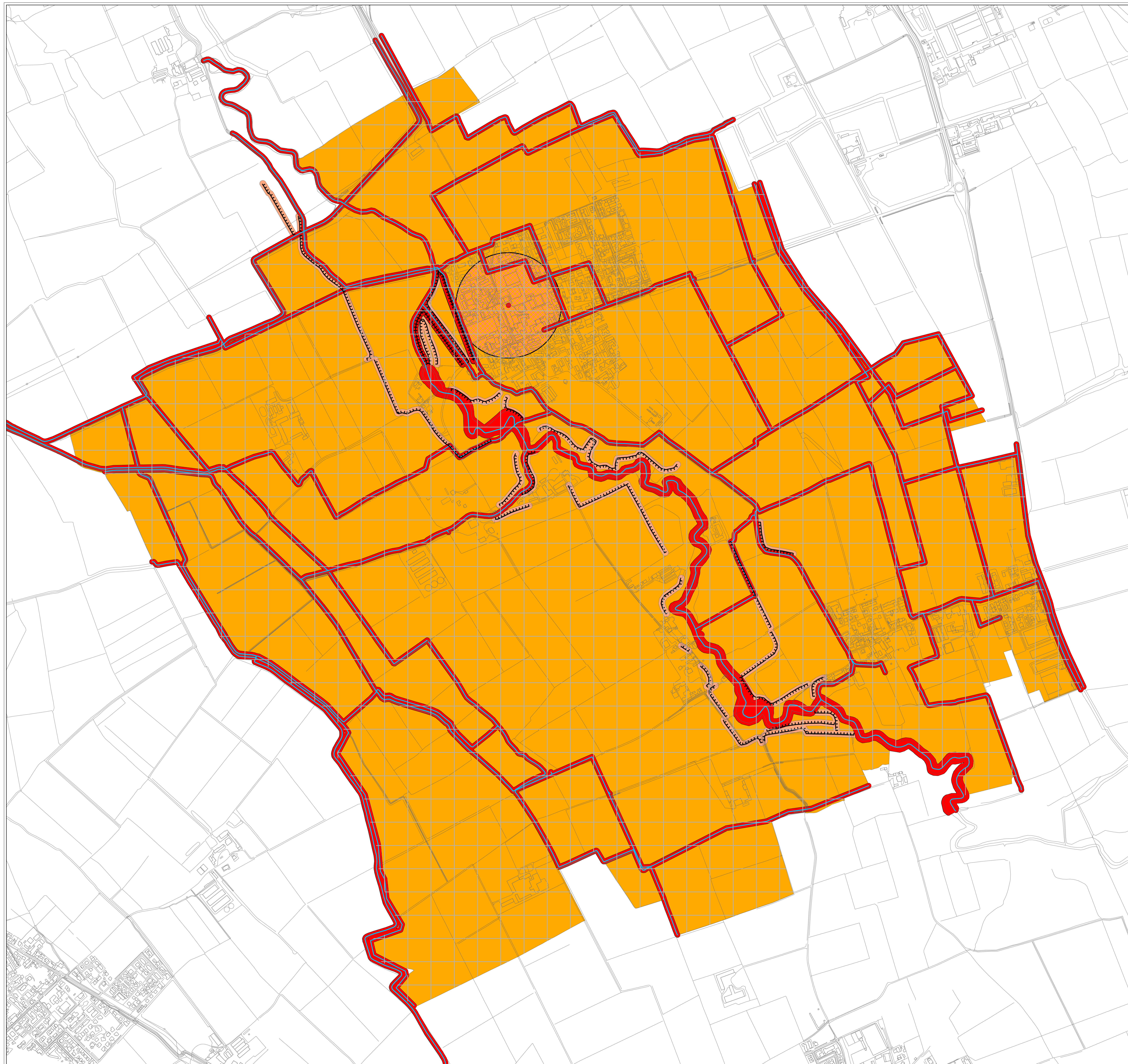
CARTA DI FATTIBILITA' GEOLOGICA DELLE AZIONI DI PIANO

Tavola: 7

Data: maggio 2011

Scala 1:5.000

GEOAMBDA
Studio associato di geologia, geotecnica e ingegneria
dott. Marco Dagnati
GEOLOGO
via A. Diaz, 22 - Codogno (LO)
tel. e fax 0377.433021 - portatile 335.6789021
e-mail: marco.dagnati@gioambda.it
Con la collaborazione di:
dott.ssa prof. Federica Fassera



LEGENDA

AMBITO DI APPLICAZIONE	ART.	LIMITAZIONI	PRESCRIZIONI
INTERO TERRITORIO COMUNALE	Art. 1	Caratterizzazione geologica, geotecnica e sismica dei terreni di fondazione.	Caratterizzazione geologica, geotecnica e sismica dei terreni di fondazione (D.M. 14/01/2008 e s.m.i.). Per opere classificate dal D.D.L.G. n° 19904/03 della Regione Lombardia dovranno essere valutati gli aspetti derivanti dalla pericolosità sismica locale attraverso l'analisi di eccellenza a terzo livello prevista dalla D.G.R. 7374/2008.
	Art. 2	Purificazione e tutela idraulica del territorio.	Ogni progetto di urbanizzazione e di infrastruttura che preveda l'impemobilizzazione di nuove superfici deve individuare, attraverso specifico studio, un adeguato recettore delle acque meteoriche. Qualsiasi intervento che incida sullo sviluppo del reticolo idrico deve prevedere, in fase progettuale, il complesso delle opere necessarie a garantire la funzionalità idraulica assolta dal reticolo stesso.
	Art. 3	Disciplina delle aree produttive interessate da nuovi interventi urbanistici ed edili.	Verifica qualitativa delle matrici geologico-ambientali rispetto alla specifica destinazione d'uso dell'area.
	Art. 4	Fiducia con ridotta soggettività e vulnerabilità di moderna ad alta elevata.	Tutela qualitativa delle acque sotterranee.
CLASSE DI FATTIBILITA'	SIMBOLO	SOTTOCLASSE	
CLASSE 1 Fattibilità senza particolari limitazioni			Assente.
CLASSE 2 Fattibilità con moderate limitazioni			Assente.
CLASSE 3 Fattibilità con consistenti limitazioni		3A	Art. 5 Terreni superficiali di moderate caratteristiche geotecniche con ridotta soggettività della falda. - Applicazione dei disposti dell'Art. 1. - Validare il grado di saturazione dei terreni costituiti dal sedime di fondazione di nuove strutture. - Nel caso di opere interrate (quali scantinati, scavi, ecc.) valutare la loro fattibilità in relazione alla soggiacenza della falda alle sue possibili escursioni.
		3B	Art. 6 Fucce di rispetto del pozzo acquedottistico. - Applicazione delle norme previste dal D.Lgs. 152/06.
		3C	Art. 7 Principali scarpate morfologiche. - Sono vietati gli interventi che possono alterare i caratteri morfologici, paesaggistici e naturalistici. - Sono vietati nuovi interventi di urbanizzazione e di nuova edificazione: sugli edifici esistenti sono ammessi interventi edilizi limitati. - Per gli interventi edilizi o di urbanizzazione compatibili con i regolamenti vigenti dovrà essere redatto specifico studio geologico e geotecnico in relazione alla stabilità della scarpata e a quella delle strutture in progetto.
CLASSE 4 Fattibilità con gravi limitazioni		4A	Art. 8 Fucce di tutela assoluta del pozzo acquedottistico. - Area adibita all'opera di captazione e alle relative infrastrutture di servizio (D.Lgs. 152/06 e s.m.i.).
		4B	Art. 9 Reticolo idrografico e opere idrauliche. - Applicazione delle norme di Polizia Idraulica.

SCENARIO DI PERICOLOSITA' SISMICA LOCALE

Z4

Z4 - Effetti di amplificazione sismica (scenario di pericolosità esteso all'intero territorio comunale).